

GÎTE NAVARRE À DORRES

Description des pièces de la maison



Gîte non-fumeur.

Le séjour et la cuisine sont au rez-de-chaussée. Ces deux pièces ouvrent sur la cour. Les trois chambres (3 chambres pour 2 et 1 canapé dans le salon) sont à l'étage, avec la salle de douche, les toilettes et le salon télé.

Il est recommandé de prévoir des chaussettes ou des chaussons pour ne pas marquer les planchers à l'étage. En revanche, au rez-de-chaussée le sol est carrelé.

Chambre A à 2 lits 90/190 d'une personne, exposition sud.

Chambre B à 1 lit 90/190 et 1 lit 80/180 qui se glisse dessous, exposition rue.

Chambre C à grand lit (lit bateau en 140/190, équipé de 6 tiroirs), exposition sud.

Salon télé avec 1 canapé.

Salle de douche et WC séparé.

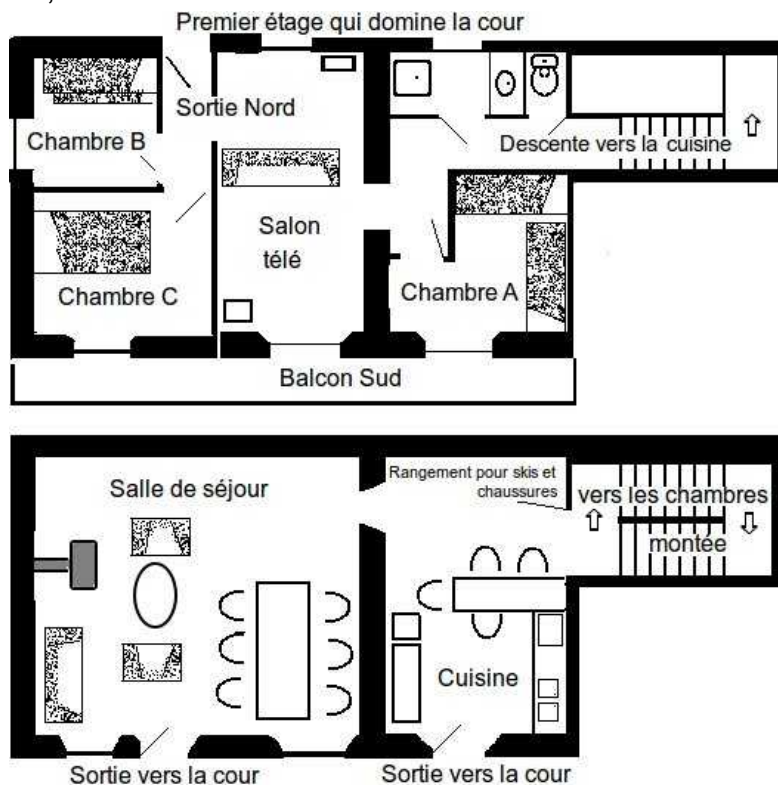
Salle de séjour avec poêle à bois (bûches fournies) et coin repas, donnant sur la cour.

Cuisine américaine avec 5 tabourets, donnant sur la cour.

Cour fermée clôturée par un mur en pierres et fermée par un portail, exposée plein sud. Occultation des fenêtres des chambres par des volets.

Chauffage à gaz plus chauffage électrique d'appoint dans les chambres. Cumulus électrique pour l'eau chaude.

Le parking pour 2 voitures est devant l'entrée, côté nord, mais on peut aussi se garer dans la cour.



Renseignements complémentaires

La maison de 99 m² est située au calme, dans le bas du village. C'est une ancienne petite ferme en granit, datant du XVIII^e siècle. Chaque année, une phase de rénovation concerne une ou deux pièces du gîte.

La connexion Wi-Fi sera activée en échange de la signature de la charte d'utilisation.

Environnement calme, depuis le balcon la vue dégagée donne sur de magnifiques paysages de montagne.



Le vieux village de Dorres a gardé son caractère ancien avec ses vieilles maisons en granit. Il se trouve à une altitude de 1450 m dans la région la plus ensoleillée de France.

Les Bains Romains de Dorres



Les Bains Romains de Dorres

Les Bains de Dorres sont à quelques pas du gîte. On se baigne en plein air dans une eau thermale sulfureuse à 39 °C réputée pour soulager l'arthrose et les rhumatismes. L'eau thermale rend également la peau plus douce. Vous pratiquerez la balnéo en plein air sous le soleil après la promenade ou une activité sportive, dans un cadre apaisant avec vue sur la chaîne des montagnes.

Les activités de montagne sont au programme à partir du gîte dans un magnifique décor. 5 grandes stations de sports d'hiver sont accessibles dans un rayon de 20

km. On laisse la voiture à la maison pour partir à pied en promenade ou en excursion.

Les boutiques de la ville espagnole de Puigcerdà ou de l'enclave espagnole de Llívia sont à moins de 8 km. L'Andorre est à 35 km, pour des achats détaxés.

Le Gîte Navarre est classé Meublé de Tourisme deux étoiles pour 6 personnes, par arrêté préfectoral n° 2011179-0001 du 27/06/2011.

Info-Trafic : http://www.dirso.fr/viabilitehivernale/CarteRnHospitalet_puymorens.php

GÎTE NAVARRE – 1 CHEMIN DES BAINS – 66760 DORRES -
Téléphones 04 68 04 95 92 – 06 99 49 15 20 – info.fr@gite-navarre.com

Pour en savoir plus : <http://www.gite-navarre.com>